

Експрес-інформація

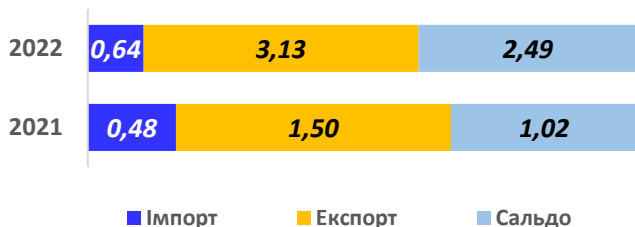
до науково-аналітичного видання
«Зовнішньоторговельний обіг продукції АПК у січні 2022 року»

Зовнішня торгівля агропродовольчою продукцією

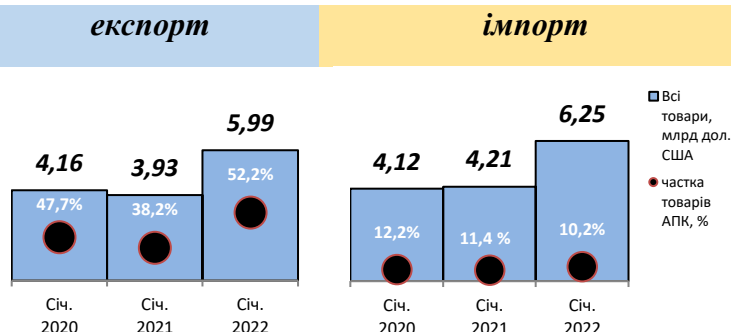
України, млрд дол. США

(у січні 2022 р. до січня 2021 р.)

Імпорт ↑ **+32,0%** **Експорт** ↑ **+2,1 раз** **Сальдо** ↑ **+2,4 раз**

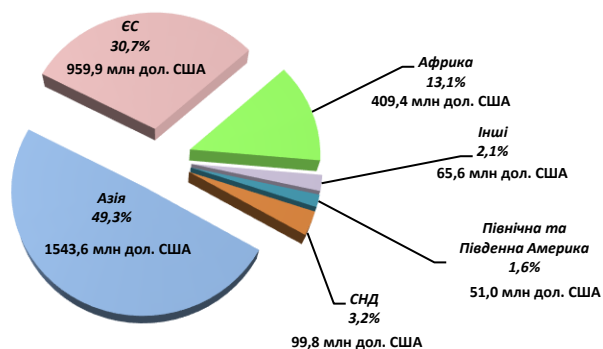


Експорт та імпорт товарів усіх видів

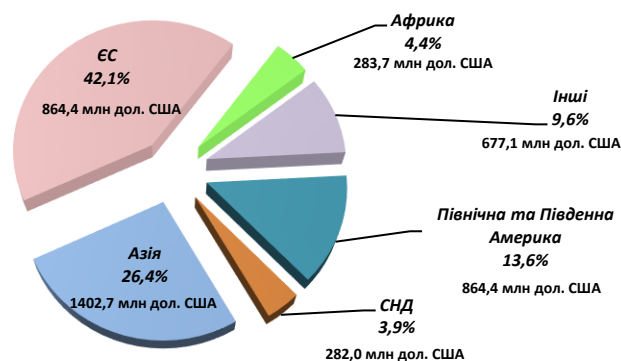


Географічна структура міжнародної торгівлі агропродовольчою продукцією у січні 2022 року

експорт з України

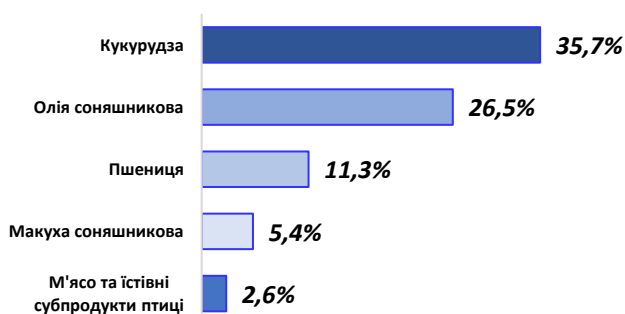


імпорт до України



Топ-5 продуктів у товарній структурі міжнародної торгівлі агропродовольчою продукцією у січні 2022 року (у грошовому еквіваленті)

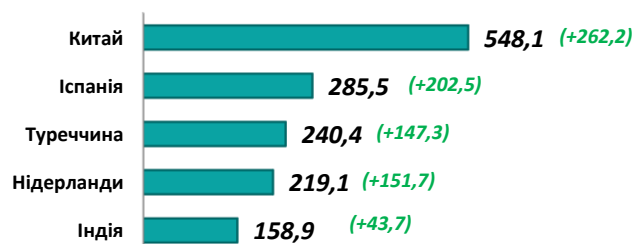
експорт з України



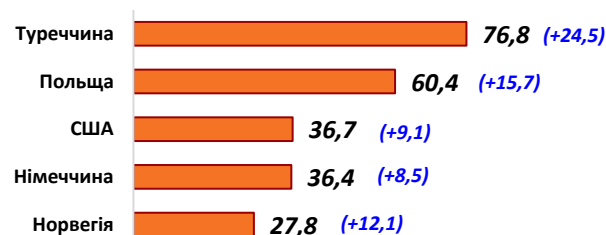
імпорт до України



Топ-5 країн за експортом української аграрної продукції у січні 2022 р. (млн дол. США)



Топ-5 країн за імпортом до України аграрної продукції у січні 2022 р. (млн дол. США)



ЕКСПРЕС ІНФОРМАЦІЯ

щодо ключових тенденцій соціально-економічного розвитку галузі тваринництва

станом на 1 лютого 2022 року

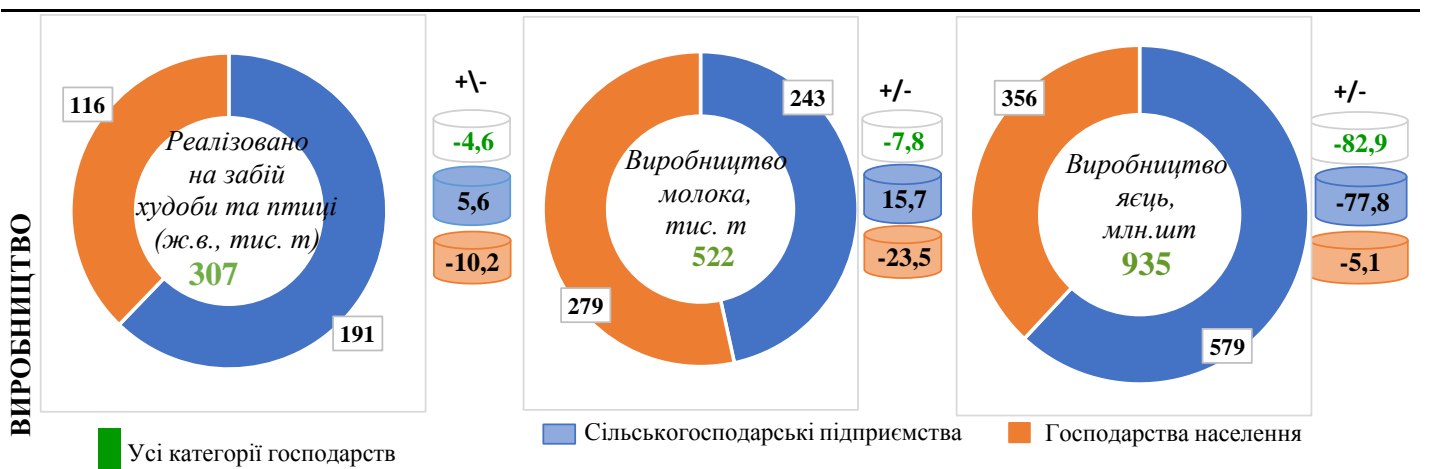
(збільшення/зменшення до відповідного періоду минулого року)

	ВРХ		у т.ч. корови		Свині		Птиця	
	тис. голів	+/-	тис. голів	+/-	тис. голів	+/-	тис. голів	+/-
Усі категорії господарств	2 704,3	-187,6 ↓	1 552,7	-109,4 ↓	5 558,6	-194,1 ↓	193 940,4	1437,9 ↑
С.г. підприємства	1 004,6	-4,9 ↓	423,7	0,9 ↑	3 635,7	-37,3 ↓	110 946,8	3158,8 ↑
Господарства населення	1 690,9	-174,7 ↓	1 141,2	-108 ↓	1 999,0	-247,7 ↓	88 774,2	-2140,7 ↓

ПОГОЛІВ'Я

Станом на 1 лютого 2022 року, порівняно з відповідним періодом минулого року, продовжується тенденція щодо зменшення поголів'я сільськогосподарських тварин.

Проте, у порівнянні з минулорічним показником вдалося збільшити поголів'я птиці на 3158,8 тис. голів у сільськогосподарських підприємствах та на 1437,9 тис. голів усіма категоріями господарств.



Основною причиною зниження виробництва молока на 23,5 тис. тонн (-7,8%) є зменшення поголів'я корів. Реалізація на забій худоби і птиці у підприємствах усіх категорій за січень 2022 року зменшилася - на 4,6 тис. тонн (-1,5%).

Реалізація сільсько-господарськими підприємствами м'яса по видах, в живій вазі, тис. т

